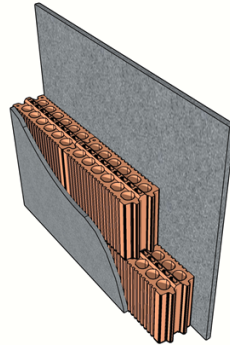


A) TABIQUES Y SEPARADORAS

ISOBLOCK

DB-HR ^(*)	RA ≥ 46 dB
DB-SI	REI = 180 (min)
DB-HE	U = 1,75 (W/m ² K)
Ancho muro	e = 14,5 cm
Masa superficial ^(**)	m = 177 Kg/m ²

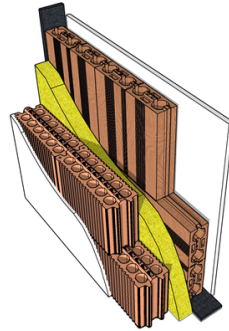
Código	Tipo de material	Espesor e (cm)
ENF	Enfoscado de mortero de cemento GENÉRICO (Densidad (kg/m ³): 1800sp ^s 2000)	1,50
IBLOCK	ISOBLOCK 11,5	11,50
ENF	Enfoscado de mortero de cemento GENÉRICO (Densidad (kg/m ³): 1800sp ^s 2000)	1,50



ISOBLOCK - ISOBRICK

DB-HR ^(*)	RA ≥ 60 dB
DB-SI	EI= 240 (min) R= 180
DB-HE	U = 0,48 (W/m ² K)
Ancho muro	e = 25,5 cm
Masa superficial	m = 228 Kg/m ²

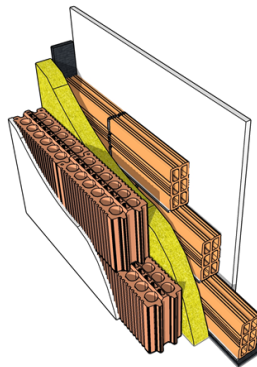
Código	Tipo de material	Espesor e (cm)
ENL	Guarnecido y enlucido de yeso GENÉRICO (Densidad (kg/m ³): 1000sp ^s 1300)	1,50
IBLOCK	ISOBLOCK	11,50
LMR	Lana de roca GENÉRICA	4,00
IBRICK	ISOBRICK	7,00
ENL	Guarnecido y enlucido de yeso GENÉRICO (Densidad (kg/m ³): 1000sp ^s 1300)	1,50



ISOBLOCK - MACHETÓN 32X7

DB-HR ^(*)	RA ≥ 60 dB
DB-SI	EI= 240 (min) R= 180
DB-HE	U = 0,53 (W/m ² K)
Ancho muro	e = 25,5 cm
Masa superficial	m = 216 Kg/m ²

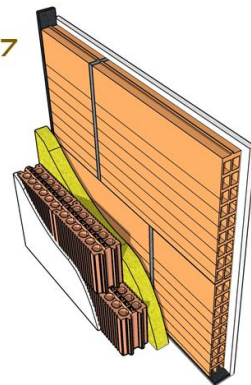
Código	Tipo de material	Espesor e (cm)
ENL	Guarnecido y enlucido de yeso GENÉRICO (Densidad (kg/m ³): 1000sp ^s 1300)	1,50
IBLOCK	ISOBLOCK	11,50
LMR	Lana de roca GENÉRICA	4,00
LH	Ladrillo hueco pequeño formato doble 7 cm	7,00
ENL	Guarnecido y enlucido de yeso GENÉRICO (Densidad (kg/m ³): 1000sp ^s 1300)	1,50



ISOBLOCK - GRAN FORMATO 7

DB-HR ^(*)	RA ≥ 60 dB
DB-SI	EI= 240 (min) R= 180
DB-HE	U = 0,48 (W/m ² K)
Ancho muro	e = 25,5 cm
Masa superficial	m = 208 Kg/m ²

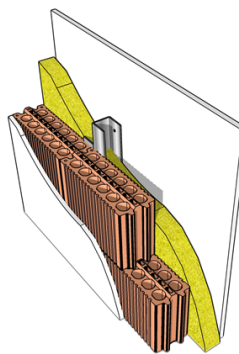
Código	Tipo de material	Espesor e (cm)
ENL	Guarnecido y enlucido de yeso GENÉRICO (Densidad (kg/m ³): 1000sp ^s 1300)	ENL
IBLOCK	ISOBLOCK	11,50
LMR	Lana de roca GENÉRICA	4,00
LHGF	LADRILLO GRAN FORMATO DE 7	7,00
ENL	Guarnecido y enlucido de yeso GENÉRICO (Densidad (kg/m ³): 1000sp ^s 1300)	1,50



ISOBLOCK - AUTOPORTANTE

DB-HR	RA ≥ 42+15= 57 dB
DB-SI	EI= 240 (min) R= 120
DB-HE	U = 0,56 (W/m ² K)
Ancho muro	e = 19,5 cm
Masa elemento base	m = 139 Kg/m ²

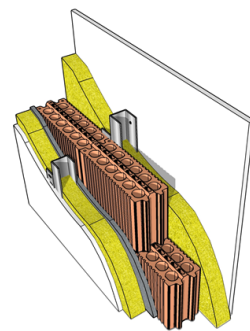
Código	Tipo de material	Espesor e (cm)
ENL	Guarnecido y enlucido de yeso GENÉRICO (Densidad (kg/m ³): 1000sp ^s 1300)	1,50
IBLOCK	ISOBLOCK	11,50
LMR	Lana de roca GENÉRICA	4,00
ENL	Guarnecido y enlucido de yeso GENÉRICO (Densidad (kg/m ³): 1000sp ^s 1300)	1,50



AUTOPORTANTE - ISOBLOCK - AUTOPORTANTE

DB-HR ^(*)	RA ≥ 43+15x1,5= 67 dB
DB-SI	EI= 180 (min) R= 120
DB-HE	U = 0,34 (W/m ² K)
Ancho muro	e = 25,5 cm
Masa elemento base	m = 142 Kg/m ²

Código	Tipo de material	Espesor e (cm)
ENL	Guarnecido y enlucido de yeso GENÉRICO (Densidad (kg/m ³): 1000sp ^s 1300)	1,50
LMR	Lana de roca GENÉRICA	4,00
IBLOCK	ISOBLOCK 11,5 cm	11,50
ENF	Enfoscado de mortero de cemento GENÉRICO (Densidad (kg/m ³): 1800sp ^s 2000)	1,50
LMR	Lana de roca GENÉRICA	4,00
ENL	Guarnecido y enlucido de yeso GENÉRICO (Densidad (kg/m ³): 1000sp ^s 1300)	1,50



Para cualquier estudio técnico que necesite póngase en contacto con nosotros en info@ceramicadelaestanca.com

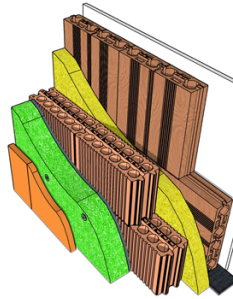
B) FACHADAS VENTILADAS Y SATE

SATE

ISOBLOCK - ISOBRICK

DB-HR ^(*)	RA ^{bb} ≥ 47 dB RA ^{bp} ≥ 61 dB
DB-SI ^(**)	EI=240 (min) R= 180
DB-HE	U = 0,23 (W/m ² K)
DB-HR	RA ^{tr} ^{bb} ≥ 44 dB RA ^{tr} ^{bp} ≥ 58 dB

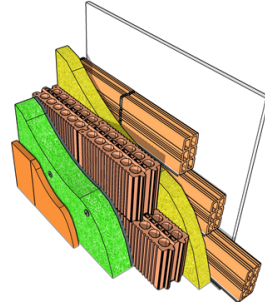
Código	Tipo de material	Espesor e (cm)
PYL	Placa de yeso laminado GENÉRICA	1,5
IBRICK	ISOBRICK 7 cm	7,0
LMR	Lana de roca GENÉRICA	4,0
IBLOCK	ISOBLOCK 11,5 cm	11,5
ENF	Enfoscado de mortero de cemento GENÉRICO (Densidad (kg/m ³): 1800sp2000)	1
EPS	Poliestireno expandido GENÉRICO	10,0
RD	Revestimiento discontinuo cerámico	1,5



ISOBLOCK - MACHETÓN 32X7

DB-HR ^(*)	RA ^{bb} ≥ 47 dB RA ^{bp} ≥ 61 dB
DB-SI ^(**)	EI=240 (min) R= 180
DB-HE	U = 0,21 (W/m ² K)
DB-HR	RA ^{tr} ^{bb} ≥ 44 dB RA ^{tr} ^{bp} ≥ 58 dB

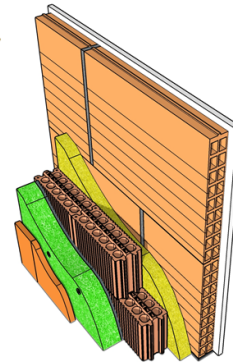
Código	Tipo de material	Espesor e (cm)
ENL	Guarnecido y enlucido de yeso AISLANTE GENÉRICO (Densidad (kg/m ³): 600sp3900)	1,5
LH	Ladrillo hueco pequeño formato doble 7 cm	7,0
LMR	Lana de roca GENÉRICA	4,0
IBLOCK	ISOBLOCK 11,5 cm	11,5
ENF	Enfoscado de mortero de cemento GENÉRICO (Densidad (kg/m ³): 1800sp2000)	1
EPS	Poliestireno expandido GENÉRICO	10,0
RD	Revestimiento discontinuo cerámico	1,5



ISOBLOCK - GRAN FORMATO 7

DB-HR ^(*)	RA ^{bb} ≥ 47 dB RA ^{bp} ≥ 61 dB
DB-SI ^(**)	EI=240 (min) R= 180
DB-HE	U = 0,21 (W/m ² K)
DB-HR	RA ^{tr} ^{bb} ≥ 44 dB RA ^{tr} ^{bp} ≥ 58 dB

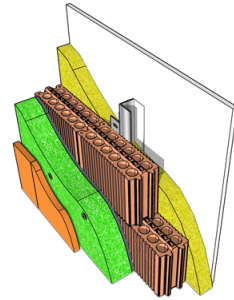
Código	Tipo de material	Espesor e (cm)
PYL	Placa de yeso laminado GENÉRICA	1,5
LHGF	Ladrillo hueco gran formato doble 7 cm	7,0
LMR	Lana de roca GENÉRICA	4,0
IBLOCK	ISOBLOCK 11,5 cm	11,5
ENF	Enfoscado de mortero de cemento GENÉRICO (Densidad (kg/m ³): 1800sp2000)	1
EPS	Poliestireno expandido GENÉRICO	10,0
RD	Revestimiento discontinuo cerámico	1,5



ISOBLOCK - AUTOPORTANTE

DB-HR	RA ≥ 59 dB
DB-SI ^(**)	EI=240 (min) R= 120
DB-HE	U = 0,22 (W/m ² K)
DB-HR	RA ^{tr} ≥ 54 dB

Código	Tipo de material	Espesor e (cm)
PYL	Placa de yeso laminado GENÉRICA	1,5
LMR	Lana de roca GENÉRICA	4,0
IBLOCK	ISOBLOCK 11,5 cm	11,5
ENF	Enfoscado de mortero de cemento GENÉRICO (Densidad (kg/m ³): 1800sp2000)	1
EPS	Poliestireno expandido GENÉRICO	10,0
RD	Revestimiento discontinuo cerámico	1,5

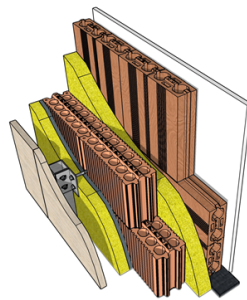


FACHADA VENTILADA

ISOBLOCK - ISOBRICK

DB-HR ^(*)	RA ^{bb} ≥ 47 dB RA ^{bp} ≥ 61 dB
DB-SI ^(**)	EI=240 (min) R= 180
DB-HE	U = 0,23 (W/m ² K)
DB-HR	RA ^{tr} ^{bb} ≥ 44 dB RA ^{tr} ^{bp} ≥ 58 dB

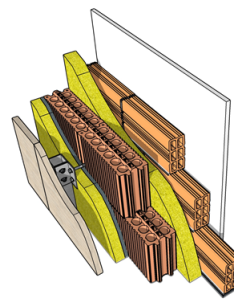
Código	Tipo de material	Espesor e (cm)
ENL	Guarnecido y enlucido de yeso (Densidad (kg/m ³): ρ<1000)	1,5
IBRICK	ISOBRICK 7 cm	7,0
LMR	Lana de roca GENÉRICA	4,0
IBLOCK	ISOBLOCK 11,5 cm	11,5
ENF	Enfoscado de mortero de cemento GENÉRICO (Densidad (kg/m ³): 1800sp2000)	1
LMR	Lana de roca GENÉRICA	8,0
CAV	Cámara de aire VENTILADA	3,0
RD	Revestimiento discontinuo GENÉRICO FACHADA VENTILADA	1,0



ISOBLOCK - MACHETON 32X7

DB-HR ^(*)	RA ^{bb} ≥ 47 dB RA ^{bp} ≥ 61 dB
DB-SI ^(**)	EI=240 (min) R= 180
DB-HE	U = 0,21 (W/m ² K)
DB-HR	RA ^{tr} ^{bb} ≥ 44 dB RA ^{tr} ^{bp} ≥ 58 dB

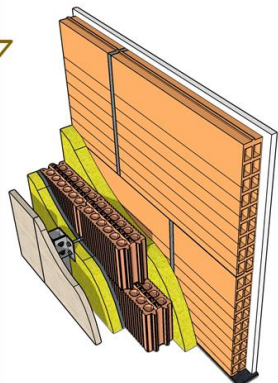
Código	Tipo de material	Espesor e (cm)
ENL	Guarnecido y enlucido de yeso (Densidad (kg/m ³): ρ<1000)	1,5
LH	Ladrillo hueco pequeño formato doble 7 cm	7,0
LMR	Lana de roca GENÉRICA	6,0
LPM	Ladrillo perforado machihembrado 11,5 cm	11,5
ENF	Enfoscado de mortero de cemento GENÉRICO (Densidad (kg/m ³): 1800sp2000)	1
LMR	Lana de roca GENÉRICA	8,0
CAV	Cámara de aire VENTILADA	3,0
RD	Revestimiento discontinuo GENÉRICO FACHADA VENTILADA	1,0



ISOBLOCK - GRAN FORMATO 7

DB-HR ^(*)	RA ^{bb} ≥ 47 dB RA ^{bp} ≥ 61 dB
DB-SI ^(**)	EI=240 (min) R= 180
DB-HE	U = 0,23 (W/m ² K)
DB-HR	RA ^{tr} ^{bb} ≥ 44 dB RA ^{tr} ^{bp} ≥ 58 dB

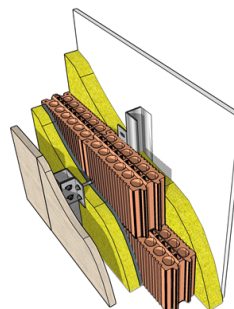
Código	Tipo de material	Espesor e (cm)
ENL	Guarnecido y enlucido de yeso (Densidad (kg/m ³): ρ<1000)	1,5
LHGF	Ladrillo hueco gran formato doble 7 cm	7,0
LMR	Lana de roca GENÉRICA	4,0
LPM	Ladrillo perforado machihembrado 11,5 cm	11,5
ENF	Enfoscado de mortero de cemento GENÉRICO (Densidad (kg/m ³): 1800sp2000)	1
LMR	Lana de roca GENÉRICA	8,0
CAV	Cámara de aire VENTILADA	3,0
RD	Revestimiento discontinuo GENÉRICO FACHADA VENTILADA	1,0



ISOBLOCK - AUTOPORTANTE

DB-HR	RA ≥ 59 dB
DB-SI	EI=240 (min) R= 120
DB-HE	U = 0,22 (W/m ² K)
DB-HR	RA ^{tr} ≥ 54 dB

Código	Tipo de material	Espesor e (cm)
PYL	Placa de yeso laminado GENÉRICA	1,5
LMR	Lana de roca GENÉRICA	8,0
LPM	Ladrillo perforado machihembrado 11,5 cm	11,5
ENF	Enfoscado de mortero de cemento GENÉRICO (Densidad (kg/m ³): 1800sp2000)	1
LMR	Lana de roca GENÉRICA	8,0
CAV	Cámara de aire VENTILADA	3,0
RD	Revestimiento discontinuo GENÉRICO FACHADA VENTILADA	1,0



DATOS

^(*) Con aislamiento de lana de roca mineral

^(**) bb Bandas en la base de la hoja interior.
bp Bandas en el perímetro de la hoja interior.